

UDLEJES - RØDOVRE:

Lyst kontorlokale med adgang til fælles tagterrasse

Kontorlokale i Rødovres industri kvarter, tæt på Moting 3 og Nordre Ringvej.



Hadsundvej 12D, 1. sal, 2610 Rødovre

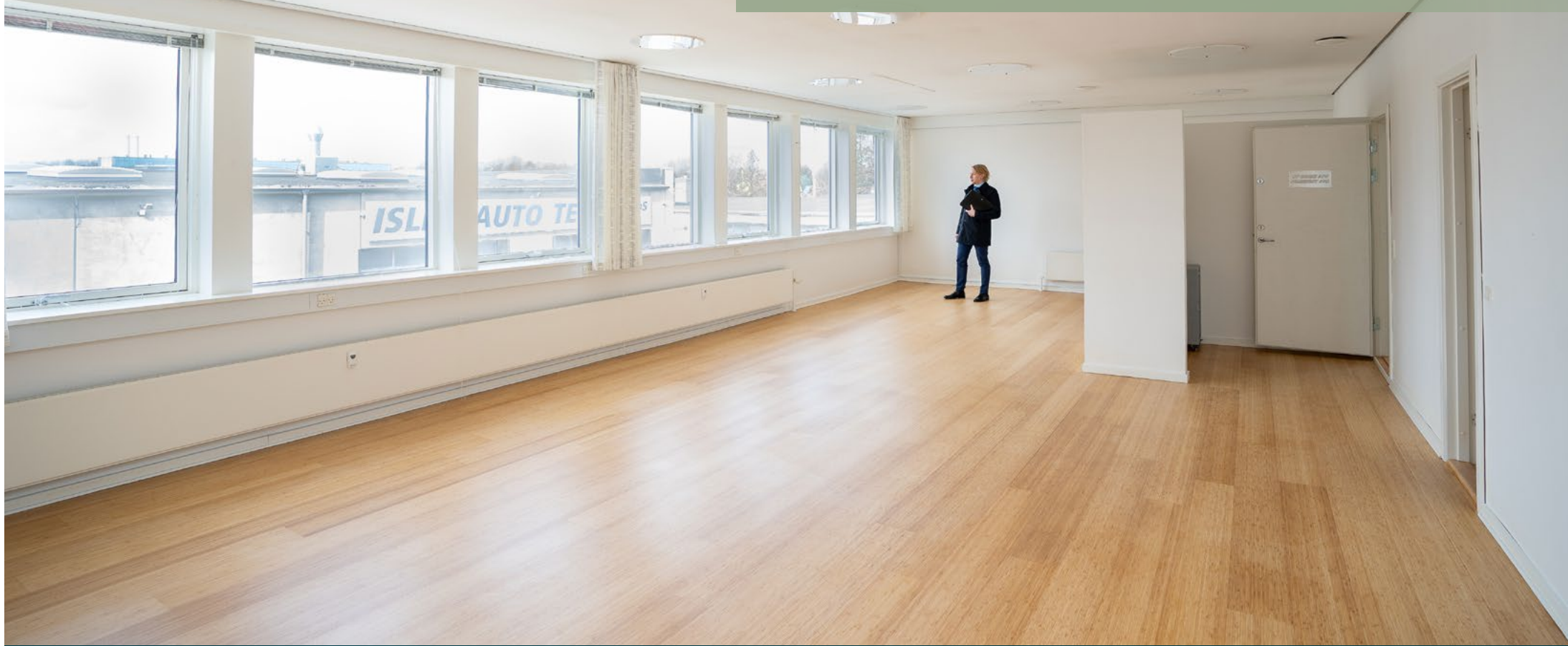
Areal: 100 m²

Månedlig leje: 7.500 kr.



ESTATE CONCEPT

- Kontorlejemål på 100 m² med brusebad og fælles ugeneret tagterrasse
- Lækkert lysindfald dagen igennem, da kontorerne ligger sydvestvendt
- Åben og indbydende planløsning med flot finish
- Fælles parkeringsplads med de andre erhvervsdrivende på matriklen
- Beliggende centralt i større erhvervsområde omkring Islevdalvej
- Overtages ryddet, nymalet og klar til indflytning.



Hadsundvej 12D, 1. sal, 2610 Rødovre

Areal: 100 m²

Månedlig leje: 7.500 kr.



ESTATE CONCEPT

Indbydende, lyst og istandsat kontor med god beliggenhed i attraktivt industri kvarter tæt på Islevdalsvej.

Lejemålet indeholder:

Mindre garderobe i vindfanget, større fælles kontorlokale, heraf et mindre kontorområde bag skillevæg, adgang til fælles og ugeneret tagterrasse, effektivt tekøkken med køleskab og opvaskemaskine, toiletrum med brusebad og lille forrum.



Hadsundvej 12D, 1. sal, 2610 Rødovre

Areal: 100 m²

Månedlig leje: 7.500 kr.



ESTATE CONCEPT

Lyst og reelt erhvervslejemål, som er rumligt og let at indrette.

Hele lejemålet er istandsat med en høj finish.

Bemærk de lyse parketgulve og de elegante indbygningslamper.



Hadsundvej 12D, 1. sal, 2610 Rødovre

Areal: 100 m²

Månedlig leje: 7.500 kr.



ESTATE CONCEPT

Her ses tekøkken og brusebadeværelset samt den fælles tagterrasse.



Hadsundvej 12D, 1. sal, 2610 Rødovre

Areal: 100 m²

Månedlig leje: 7.500 kr.



ESTATE CONCEPT

Ejendommen er placeret centralt i industriområdet omkring Islevdalsvej.

Området rummer industri, grossistvirksomheder, lager, mindre håndværksmestre samt fx Jysk, Burger King, AO og thansen.

Matriklen er omkranset af hegn, har lav bebyggelse og huser 4-5 andre erhvervsdrivende.

Lokalerne ligger tæt på E47, Nordre Ringvej og Islevdalsvej og er desuden tæt på offentlige transportmidler.

Kontakt os og hør nærmere om dette unikke lejemål.

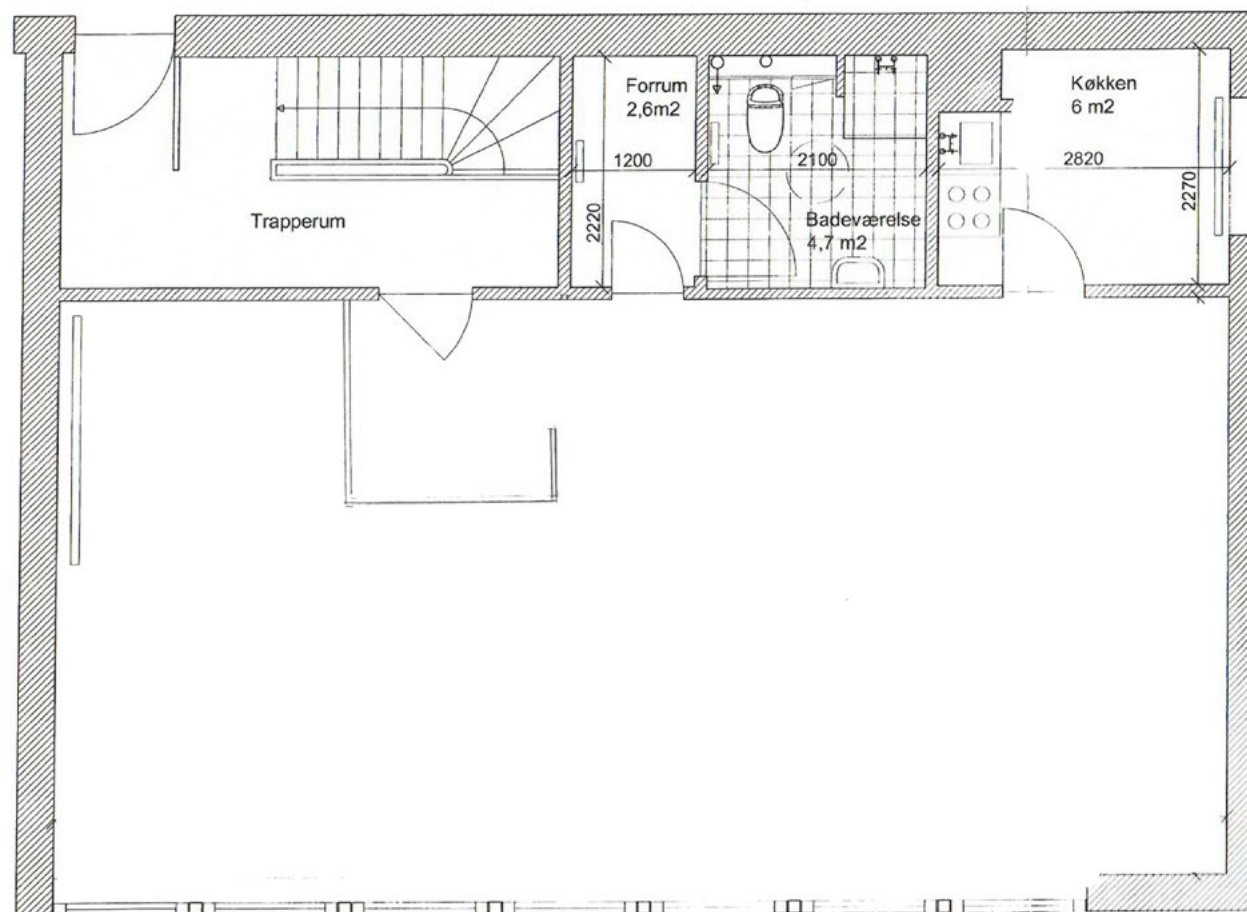
Hadsundvej 12D, 1. sal, 2610 Rødovre

Areal: 100 m²

Månedlig leje: 7.500 kr.



ESTATE CONCEPT



Hadsundvej 12D, 1. sal, 2610 Rødovre

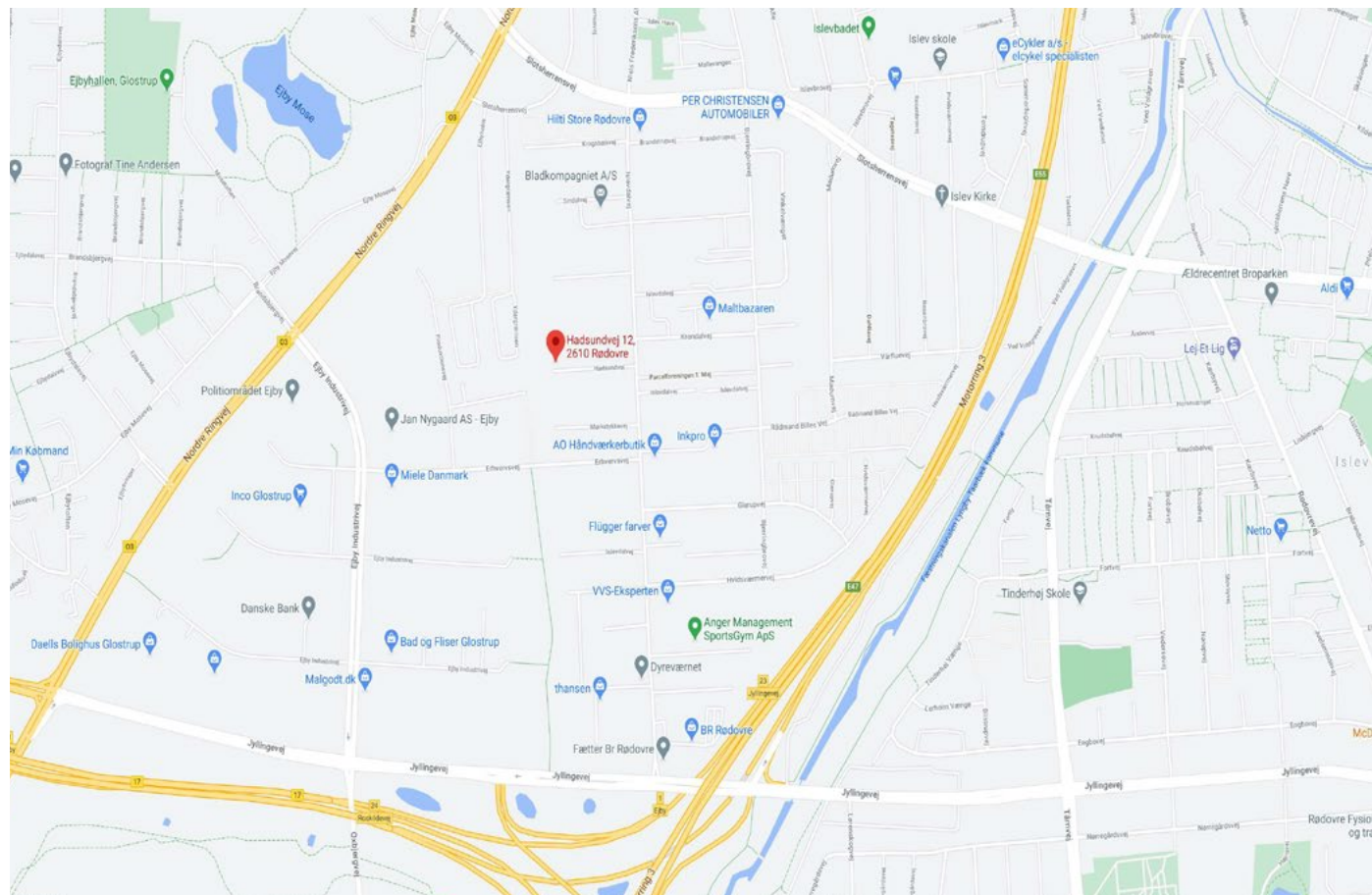
Areal: 100 m²

Månedlig leje: 7.500 kr.



ESTATE CONCEPT

Ejendommens beliggenhed:
Tæt på E47 og Motorring 3.
Mange grossistvirksomheder og mindre
erhvervsdrivende i området.



Hadsundvej 12D, 1. sal, 2610 Rødovre
Areal: 100 m²
Månedlig leje: 7.500 kr.



ESTATE CONCEPT

[Se film fra ejendommen her](#)

Er du interesseret i dette unikke lejemål, så kontakt Jacob Lefèvre

Telefon: +45 28 12 48 88

Mail: jl@estateconcept.dk

Arealer:	100 m ²	900 kr. pr. m ² pr. år	90.000 kr. pr. år	7.500 kr. pr. måned
Varmeudgifter:		120 kr. pr. m ² pr. år	12.000 kr. pr. år	1.000 kr. pr. måned
Vand:		15 kr. pr. m ² pr. år	1.440 kr. pr. år	120 kr. pr. måned
El:	Efter måler, afregnes direkte med forsyningselskab.			
Depositum:	6 måneders leje.			
Opsigelse:	2 års uopsigelighed og 6 måneders gensidig opsigelse.			
Betaling:	Månedsvis forud.			
Årlig regulering:	NPI minimum 3 % årligt.			
Momspligtig:	Ja.			
Overleveringsstand:	Nymalet.			
Afleveringsstand:	Nymalet og i samme stand som ved overlevering.			
Overtagelsesdato:	Efter nærmere aftale.			
Afståelse:	Lejer har ikke afståelsesret.			
Parkering:	Til lejemålet hører 2 p-pladser.			

Hadsundvej 12D, 1. sal, 2610 Rødovre

Areal: 100 m²

Månedlig leje: 7.500 kr.

Tlf. +45 28 12 48 88

kontakt@estateconcept.dk

www.estateconcept.dk



ESTATE CONCEPT