

SÆLGES - VESTERBRO:

**Erhvervsandel med veludstyret køkken til varm mad
Velbeliggende erhvervsandel til restaurant, café, catering eller take away.**



SE MERE HER



Vesterbrogade 120, kld. th., 1620 København V

Areal: 105 m²

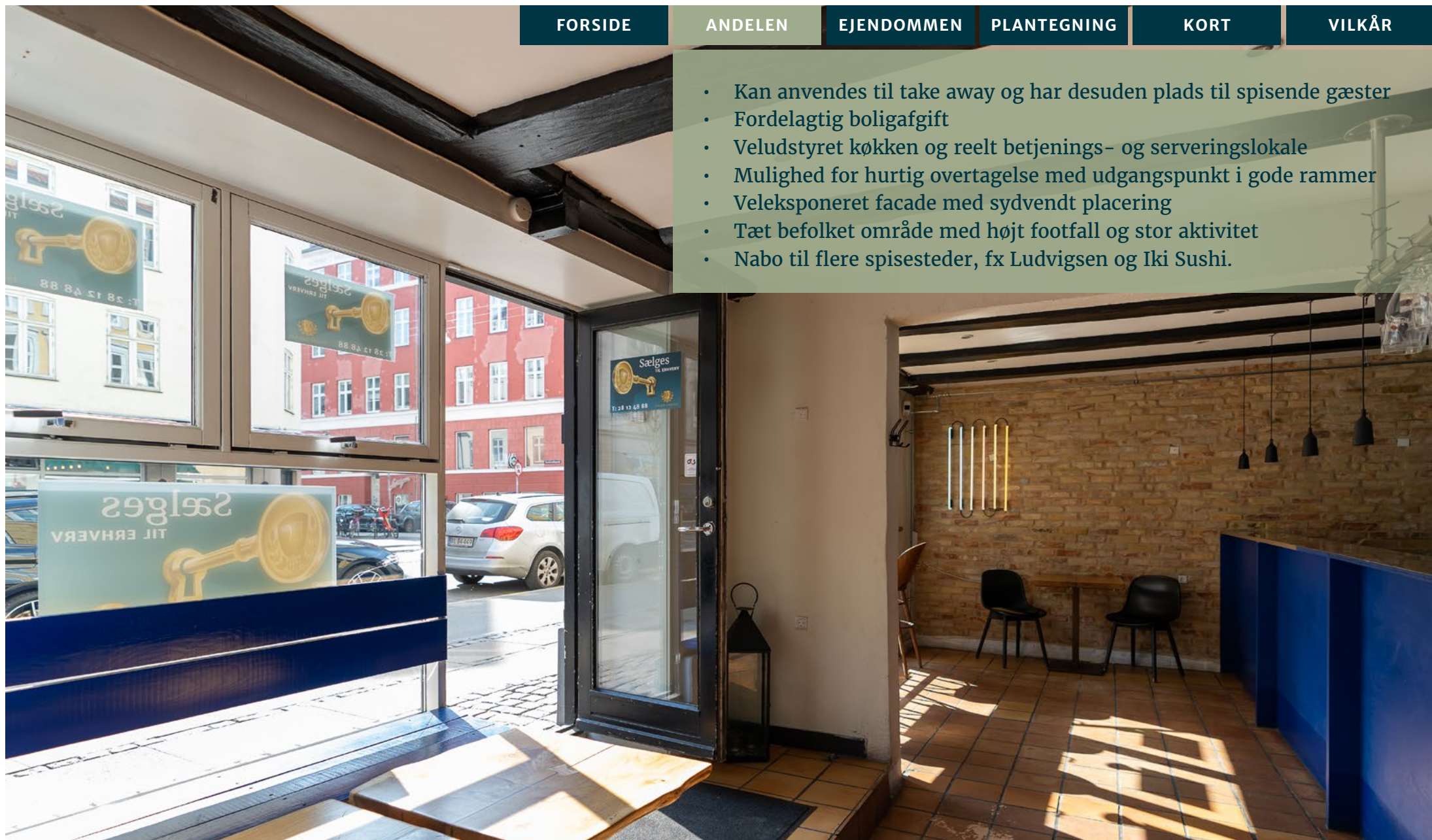
Månedlig boligafgift: 9.830 kr.

Andelspris: 575.000 kr.



ESTATE CONCEPT

- Kan anvendes til take away og har desuden plads til spisende gæster
- Fordelagtig boligafgift
- Veludstyret køkken og reelt betjenings- og serveringslokale
- Mulighed for hurtig overtagelse med udgangspunkt i gode rammer
- Veleksponeret facade med sydvendt placering
- Tæt befolket område med højt footfall og stor aktivitet
- Nabo til flere spisesteder, fx Ludvigsen og Iki Sushi.



Vesterbrogade 120, kld. th., 1620 København V

Areal: 105 m²

Månedlig boligafgift: 9.830 kr.

Andelspris: 575.000 kr.



ESTATE CONCEPT

Erhvervsandelen har åbne facadepartier mod syd, som bevirker et lækkert lysindfald, der tiltrækker kunder i og uden for andelen.



Vesterbrogade 120, kld. th., 1620 København V

Areal: 105 m²

Månedlig boligafgift: 9.830 kr.

Andelspris: 575.000 kr.



ESTATE CONCEPT

Når man træder ind i lokalet fra Vesterbrogade, mødes man af blotlagte lofts-bjælker, rå murstensvægge og kakkelfliser på gulvene, som skaber en hipster-agtig atmosfære, der falder i tråd med området.



Vesterbrogade 120, kld. th., 1620 København V

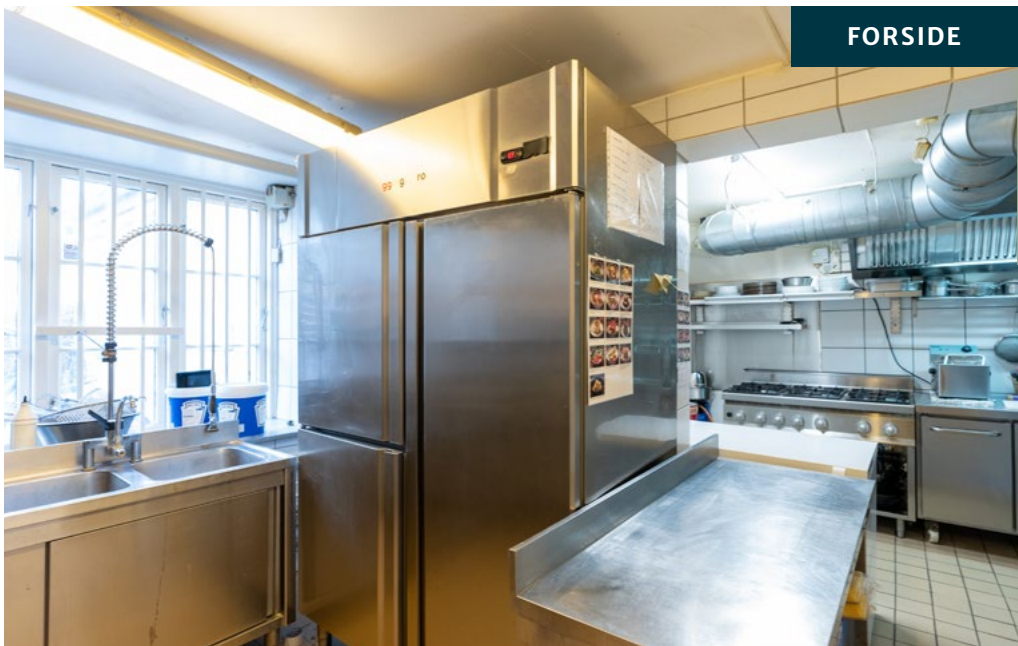
Areal: 105 m²

Månedlig boligafgift: 9.830 kr.

Andelspris: 575.000 kr.



ESTATE CONCEPT



Der følger med andelen et veludstyret industrikøkken med meget i hvidevarer, herunder Electrolux hætteopvaskemaskine, GGM Gastro gaskomfur, Bartscher frituregryder samt køleborde fra Gram og Electrolux mv. Inventarliste kan rekvireres.



Vesterbrogade 120, kld. th., 1620 København V

Areal: 105 m²

Månedlig boligafgift: 9.830 kr.

Andelspris: 575.000 kr.



ESTATE CONCEPT

Erhvervsandelen er beliggende i veldrevet andelsboligforening i klassisk ejendom, opført i 1855.

Med placeringen på Vesterbrogade er der dagligt et højt footfall, som kan aktiveres. Desuden huser området boliger og kontorer samt specialbutikker, restauranter, barer og caféer, som skaber et aktivt og blomstrende miljø.

Erhvervsandelen har tidligere været anvendt som restaurant og take away og kan videreføres som dette.

Vesterbrogade 120, kld. th., 1620 København V

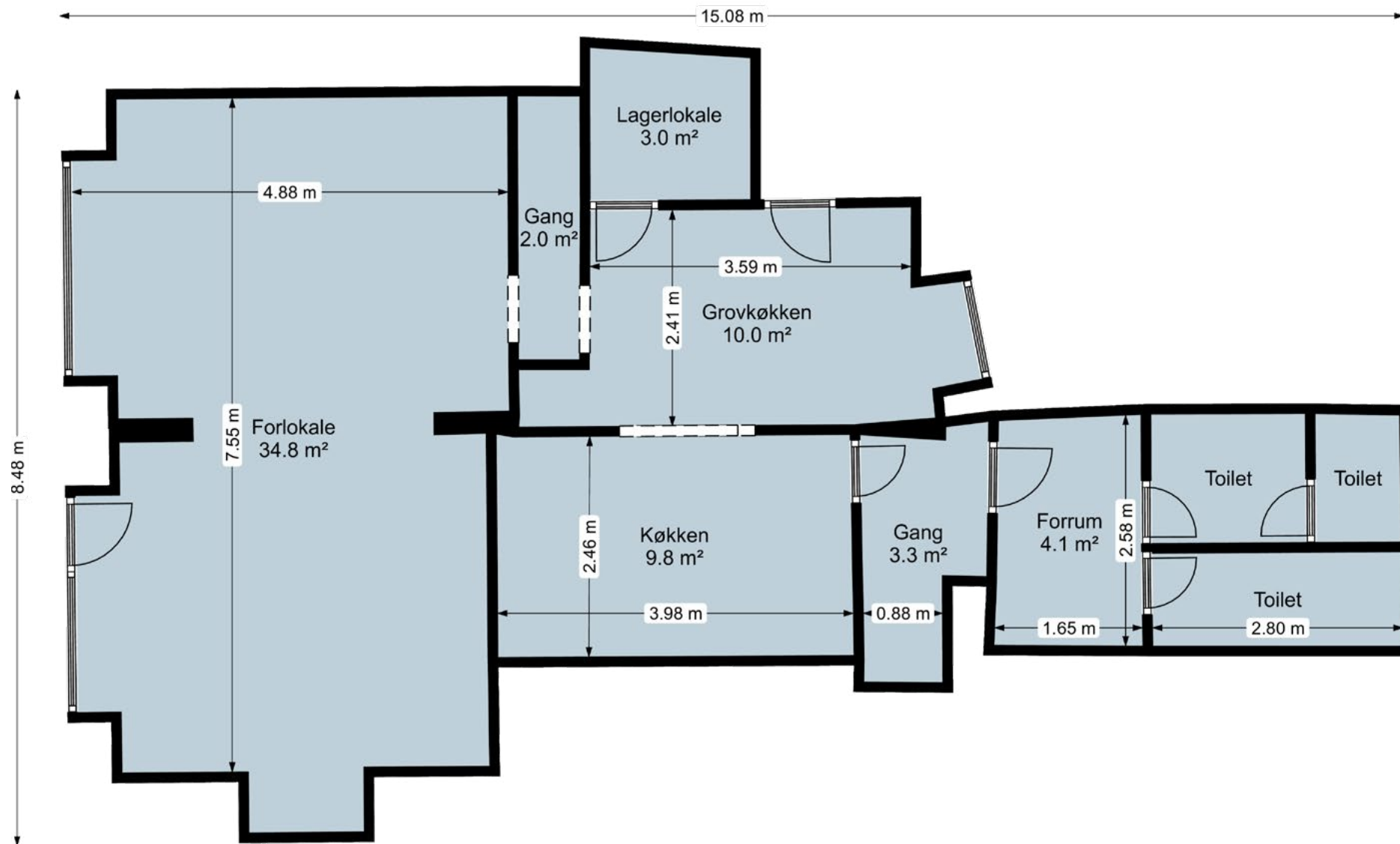
Areal: 105 m²

Månedlig boligafgift: 9.830 kr.

Andelspris: 575.000 kr.



ESTATE CONCEPT



Vesterbrogade 120, kld. th., 1620 København V

Areal: 105 m²

Månedlig boligafgift: 9.830 kr.

Andelspris: 575.000 kr.

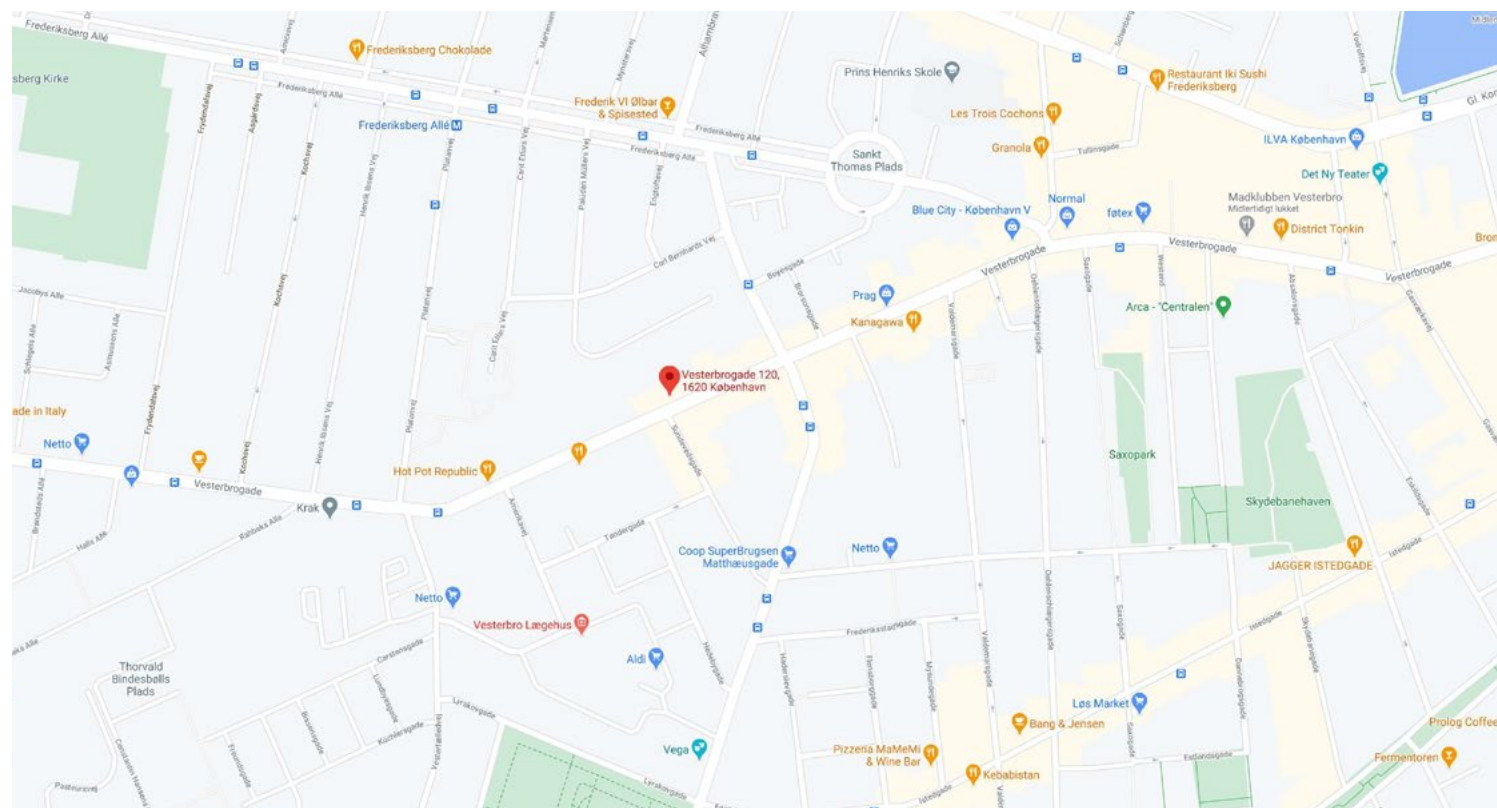


ESTATE CONCEPT

Ejendommen ligger tæt på:

Et utal af restauranter, caféer, barer samt andre mindre erhvervsdrivende.

Der er blot 2,3 km til Rådhuspladsen og under 100 meter til Frederiksbergs bygrænse.



Vesterbrogade 120, kld. th., 1620 København V

Areal: 105 m²

Månedlig boligafgift: 9.830 kr.

Andelspris: 575.000 kr.



ESTATE CONCEPT

Se film fra ejendommen her

Arealer:	105 m ²		
Boligafgift:	1.123 kr. pr. m ² pr. år	117.960 kr. pr. år	9.830 kr. pr. måned
Varmeudgifter:	181 kr. pr. m ² pr. år	18.996 kr. pr. år	1.583 kr. pr. måned
Anvendelse:	Restauration, café og catering.		
Salgspris:	575.000 kr.		
Betaling:	Kontant.		
Aflevering:	Som er og forefindes med inventar.		
Overtagelse:	Hurtigst muligt uden lejer.		
Momspligtig:	Nej.		
Forening:	A/B Vesterbrogade 120.		
Bemærkning:	Sælger er et konkursbo. Erhvervsandelen afhændes uden ansvar for boet for såvel faktiske som retlige mangler, for skifteretten, kurator eller tredjemand, bortset fra vanhjemmel. Denne ansvarsfraskrivelse omfatter alle forhold vedrørende erhvervsandelen, herunder, men ikke begrænset til, eventuelle myndighedsgodkendelser. Købsprisen er fastsat under hensyntagen hertil.		

Er du interesseret i dette unikke lejemål, så kontakt Jacob Lefèvre på telefon +45 28 12 48 88 eller mail jl@estateconcept.dk

Vesterbrogade 120, kld. th., 1620 København V
Areal: 105 m²
Månedlig boligafgift: 9.830 kr.
Andelspris: 575.000 kr.

Tlf. +45 28 12 48 88
kontakt@estateconcept.dk
www.estateconcept.dk



ESTATE CONCEPT