

RØDOVRE:

Lager- og kontorlokale med køkken, vareelevater, bad og parkering

Praktisk og synlig beliggenhed i domicilbygning i Rødovre, tæt på Motorring 03 og Motorvej E47.



SE MERE HER



Krondalvej 8, 1. tv., 2610 Rødovre

Areal: 249 m²

Månedlig leje: 10.375 kr.



ESTATE CONCEPT

- Veldisponeret kontor- og lagerlejemål i attraktivt industri kvarter
- Større fælleskontor og lagerrum, 1 mindre chefkontor/konferencerum, praktisk køkken, toiletrum og brusebad
- Let og niveaufri adgang via vareelevater og dobbeltdøre
- Ejendommen har stor synlig facade mod trafikeret vej
- Mange P-pladser bag bygningen
- Kraftige monterede lagerreoler kan evt. købes som inventar.



Krondalvej 8, 1. tv., 2610 Rødovre

Areal: 249 m²

Månedlig leje: 10.375 kr.



ESTATE CONCEPT



Domicilejendom med stor parkeringsplads på arealet.
Vareelevator og dobbeltdøre giver let adgang til lejemålet.



Krondalvej 8, 1. tv., 2610 Rødovre
Areal: 249 m²
Månedlig leje: 10.375 kr.



ESTATE CONCEPT

Regulært og effektivt udnyttet kontor og lager.
Mørke tæpper og indbygningsspots i hele lejemålet.

Kraftige justerbare lagerreoler kan overtages, forhør nærmere.



Krondalvej 8, 1. tv., 2610 Rødovre

Areal: 249 m²

Månedlig leje: 10.375 kr.

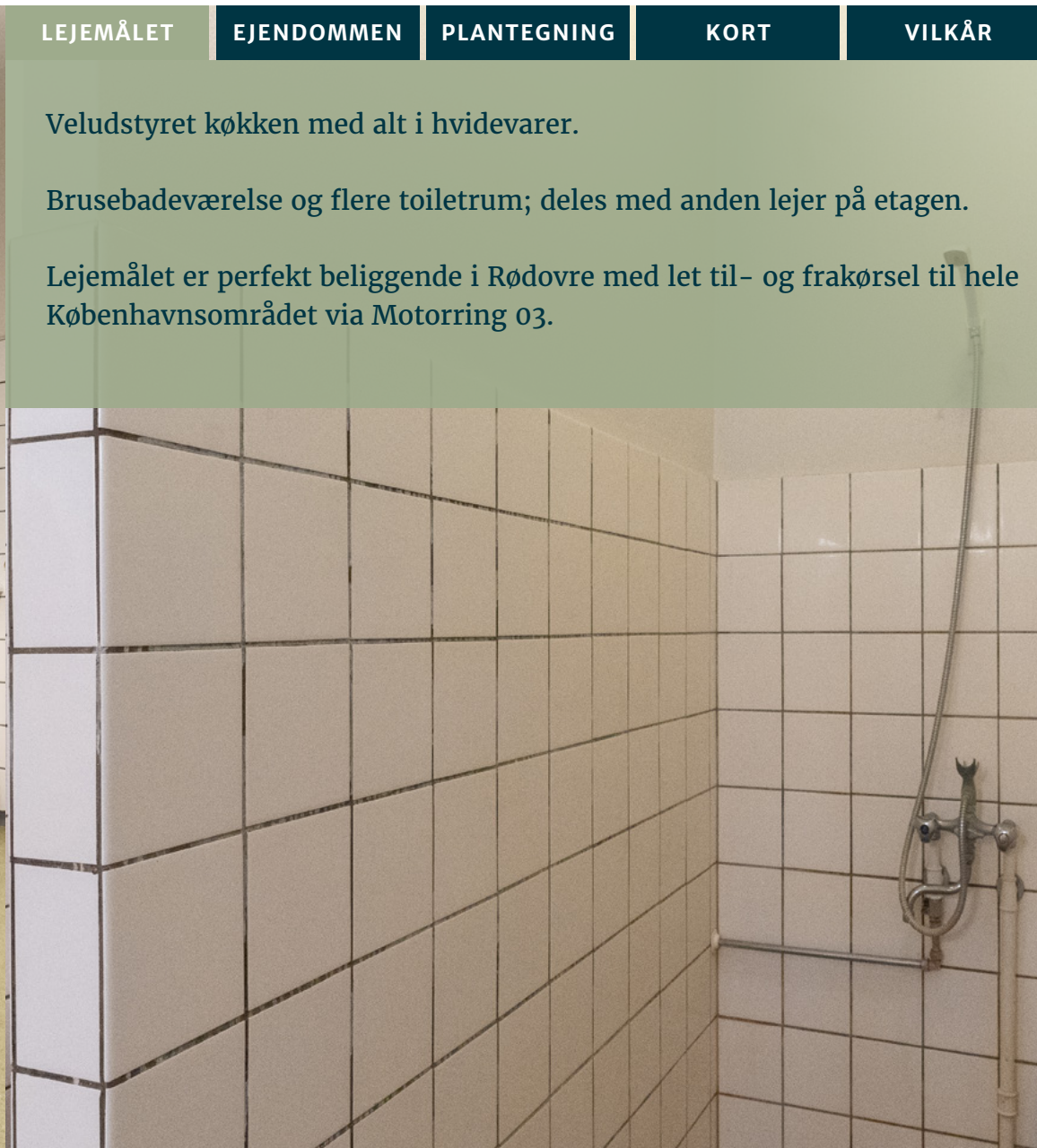


ESTATE CONCEPT

Veludstyret køkken med alt i hvidevarer.

Brusebadeværelse og flere toilettrum; deles med anden lejer på etagen.

Lejemålet er perfekt beliggende i Rødovre med let til- og frakørsel til hele Københavnsområdet via Motorring 03.



Krondalvej 8, 1. tv., 2610 Rødovre

Areal: 249 m²

Månedlig leje: 10.375 kr.



ESTATE CONCEPT

Ejendommen er opført i 1970 og er løbende blevet moderniseret og udbygget. Ejendommen er placeret centralt i stort og veludbygget industriområde.

Meget god synlighed ud mod Krondalvej.

Området virker åbent med mange grønne arealer og huser bl.a: AO, Flügger, Jysk, Bladkompagniet og Hilti.

Kontakt os og forhør nærmere om dette unikke lejemål.



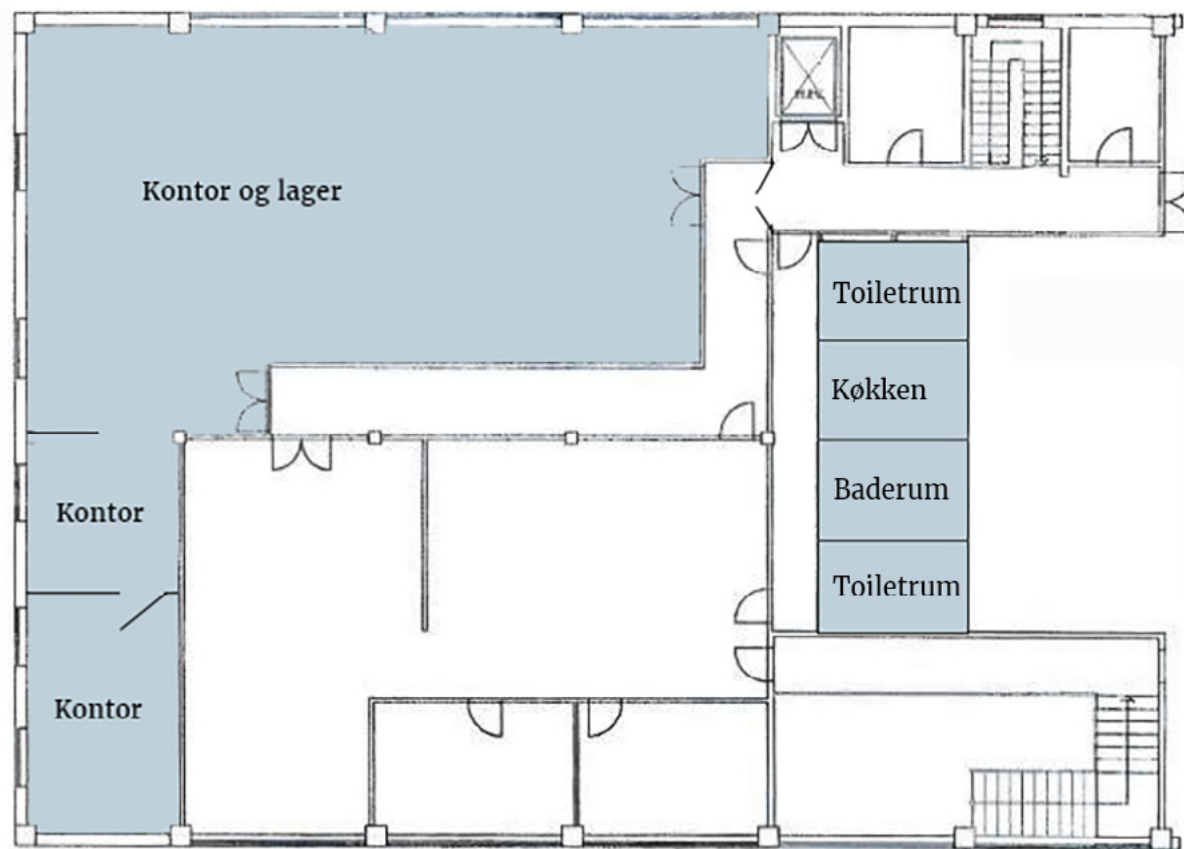
Krondalvej 8, 1. tv., 2610 Rødovre

Areal: 249 m²

Månedlig leje: 10.375 kr.



ESTATE CONCEPT



Krondalvej 8

Krondalvej 8, 1. tv., 2610 Rødovre

Areal: 249 m²

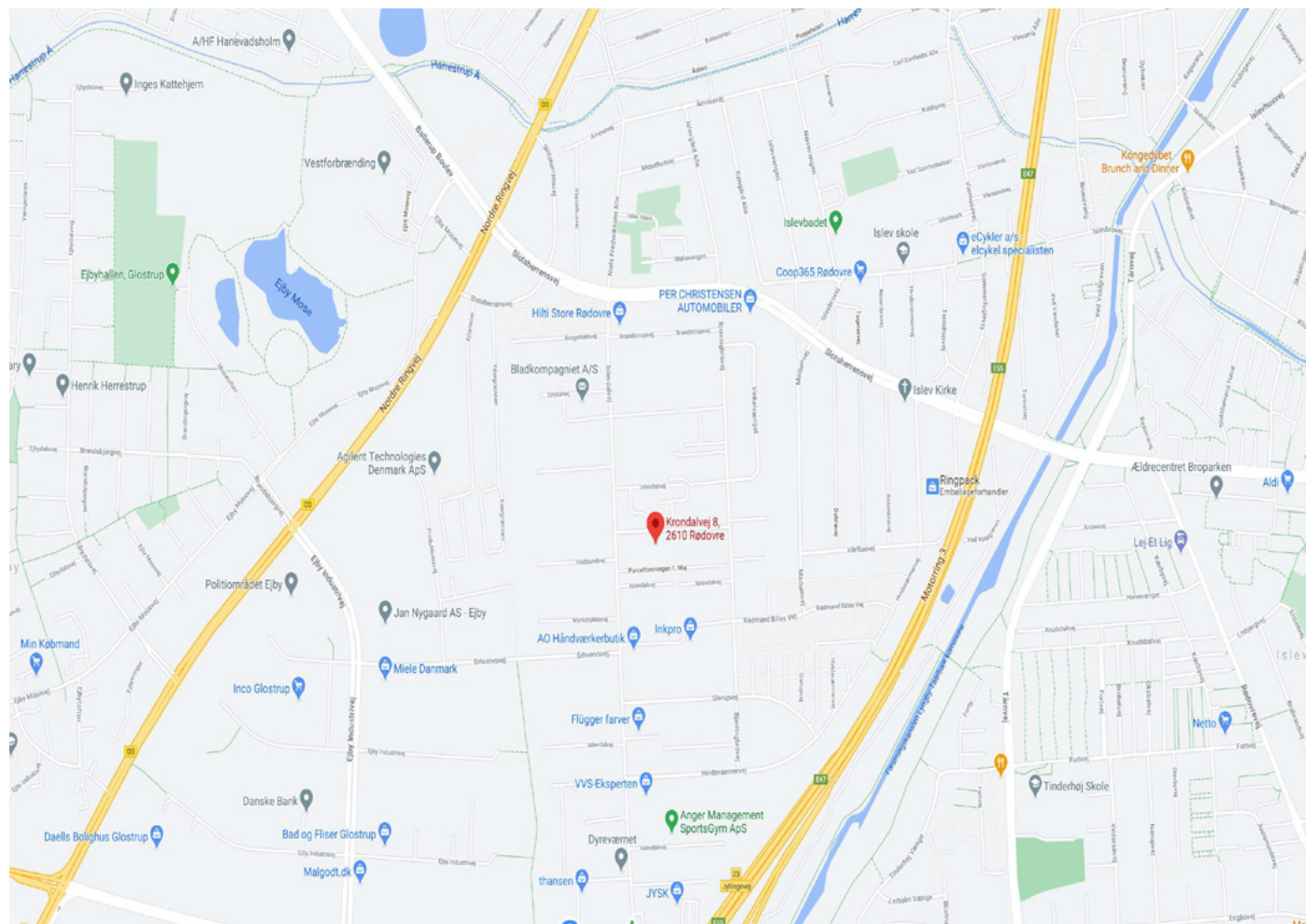
Månedlig leje: 10.375 kr.



ESTATE CONCEPT

Ejendommens beliggenhed:

Tæt på Ringvej 03 i større, ældre industriområde, som bl.a. huser Jysk, AO, Flügger, Bladkompagniet og andre større og mindre erhvervsdrivende.



Krondalvej 8, 1. tv., 2610 Rødovre

Areal: 249 m²

Månedlig leje: 10.375 kr.



ESTATE CONCEPT

Se film fra ejendommen her

Arealer:	249 m ²	500 kr. pr. m ² pr. år	124.500 kr. pr. år	10.375 kr. pr. måned
Varmeudgifter:		88 kr. pr. m ² pr. år	21.900 kr. pr. år	1.825 kr. pr. måned
Driftsudgifter:		150 kr. pr. m ² pr. år	37.350 kr. pr. år	3.113 kr. pr. måned
El:	Afregnes direkte med forsyningsselskab efter måler.			
Anvendelse:	Kontor, liberalt erhverv, lager, værksted, produktion mv.			
Opsigelse:	3 års uopsigelighed og 6 måneders opsigelse.			
Betaling:	Månedsvi forud.			
Depositum:	3 måneders leje.			
Årlig regulering:	Lejen reguleres med 3,0 procent årligt.			
Momspligtig:	Ja.			
Overtagelsesstand:	Efter nærmere aftale.			
Afleveringsstand:	Efter nærmere aftale.			
Overtagelsesdato:	Efter nærmere aftale.			
Øvrigt:	Inventar i form af reoler kan tilkøbes. Bad, køkken og toiletrum deles med anden lejer på etagen.			

Er du interesseret i dette unikke lejemål, så kontakt Jacob Lefèvre på telefon +45 28 12 48 88 eller mail jl@estateconcept.dk

Krondalvej 8, 1. tv., 2610 Rødovre
 Areal: 249 m²
 Månedlig leje: 10.375 kr.

Tlf. +45 28 12 48 88
kontakt@estateconcept.dk
www.estateconcept.dk



ESTATE CONCEPT