

RØDOVRE:

Regulære og lyse kontorer med separat konferencerum

I veldrevet flerbrugerejendom og tæt på offentlige transportmidler.



SE MERE HER



Hvidovrevej 80D 2. sal, 2610 Rødovre

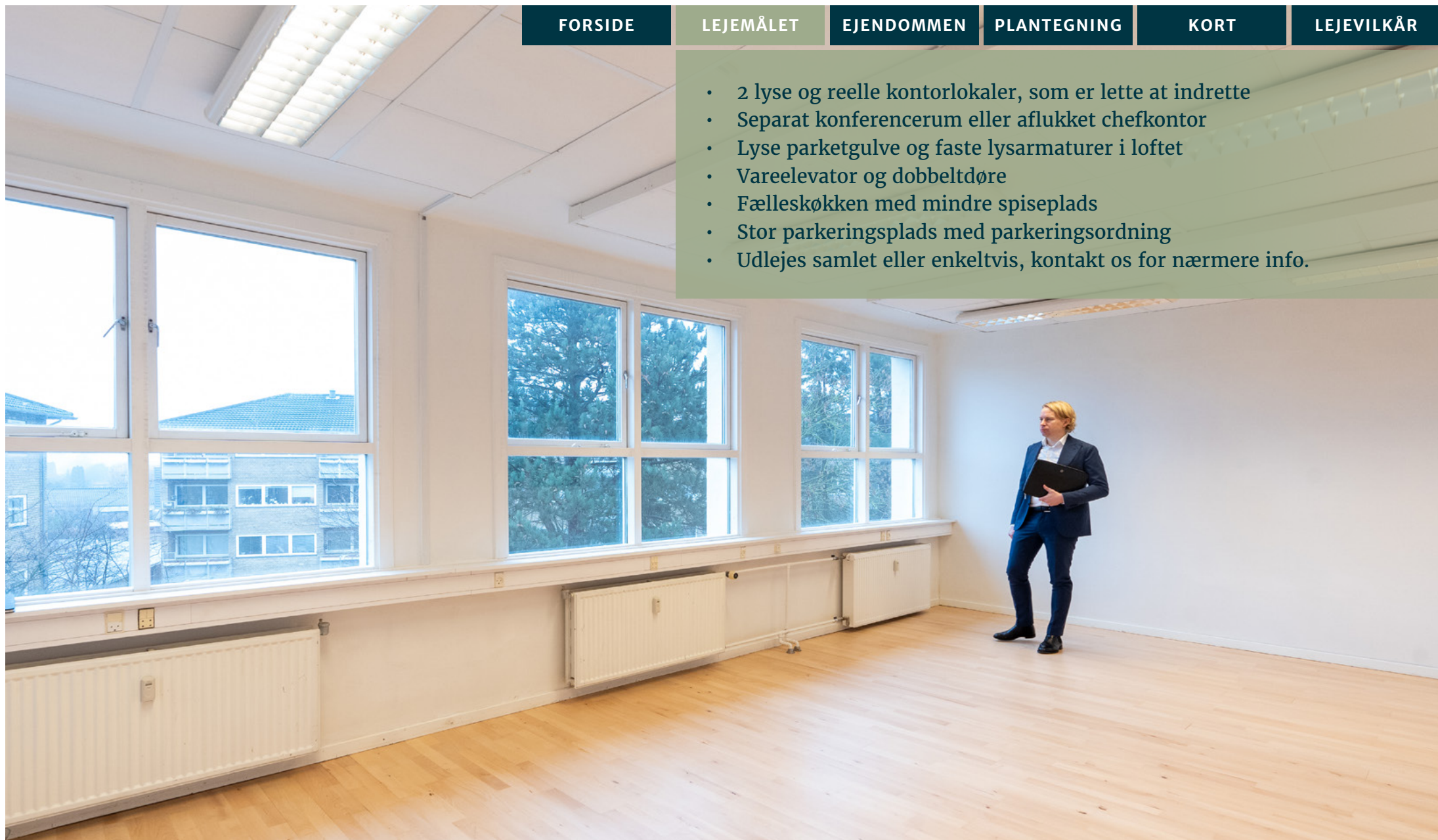
Areal: 139 m²

Månedlig leje: kr. 8.688



ESTATE CONCEPT

- 2 lyse og reelle kontorlokaler, som er lette at indrette
- Separat konferencerum eller aflukket chefkontor
- Lyse parketgulve og faste lysarmaturer i loftet
- Vareelevator og dobbeltdøre
- Fælleskøkken med mindre spiseplads
- Stor parkeringsplads med parkeringsordning
- Udlejes samlet eller enkeltvis, kontakt os for nærmere info.



Hvidovrevej 80D 2. sal, 2610 Rødovre

Areal: 139 m²

Månedlig leje: kr. 8.688



ESTATE CONCEPT

- Lyse adgangsforhold til lejemålet via trappe og fælles gangareal.



Hvidovrevej 80D 2. sal, 2610 Rødovre

Areal: 139 m²

Månedlig leje: kr. 8.688



ESTATE CONCEPT

Indgang til konferencerum samt lys fordelingsgang.



Hvidovrevej 80D 2. sal, 2610 Rødovre

Areal: 139 m²

Månedlig leje: kr. 8.688



ESTATE CONCEPT



- Køkken, vareelevاتور samt aflukket konferencerum/chefkontor.



Hvidovrevej 80D 2. sal, 2610 Rødovre

Areal: 139 m²

Månedlig leje: kr. 8.688



ESTATE CONCEPT

Lejemålet ligger i veldrevet og dynamisk flerbrugerejendom blot 100 meter fra offentlige transportmuligheder.

Meget fine shoppingmuligheder og mange dagligvarebutikker forefindes ligeledes kun 100 meter fra lejemålet i Hvidovre C.

Særdeles gode tilkørselsforhold for kunder og gæster, da ejendommen ligger optimalt placeret tæt på Roskildevej, Damhussøen, Gl. Køge Landevej samt motorvej E20/E47.

Et centralt kontor for dig, som ønsker en effektiv placering til en fornuftig leje.

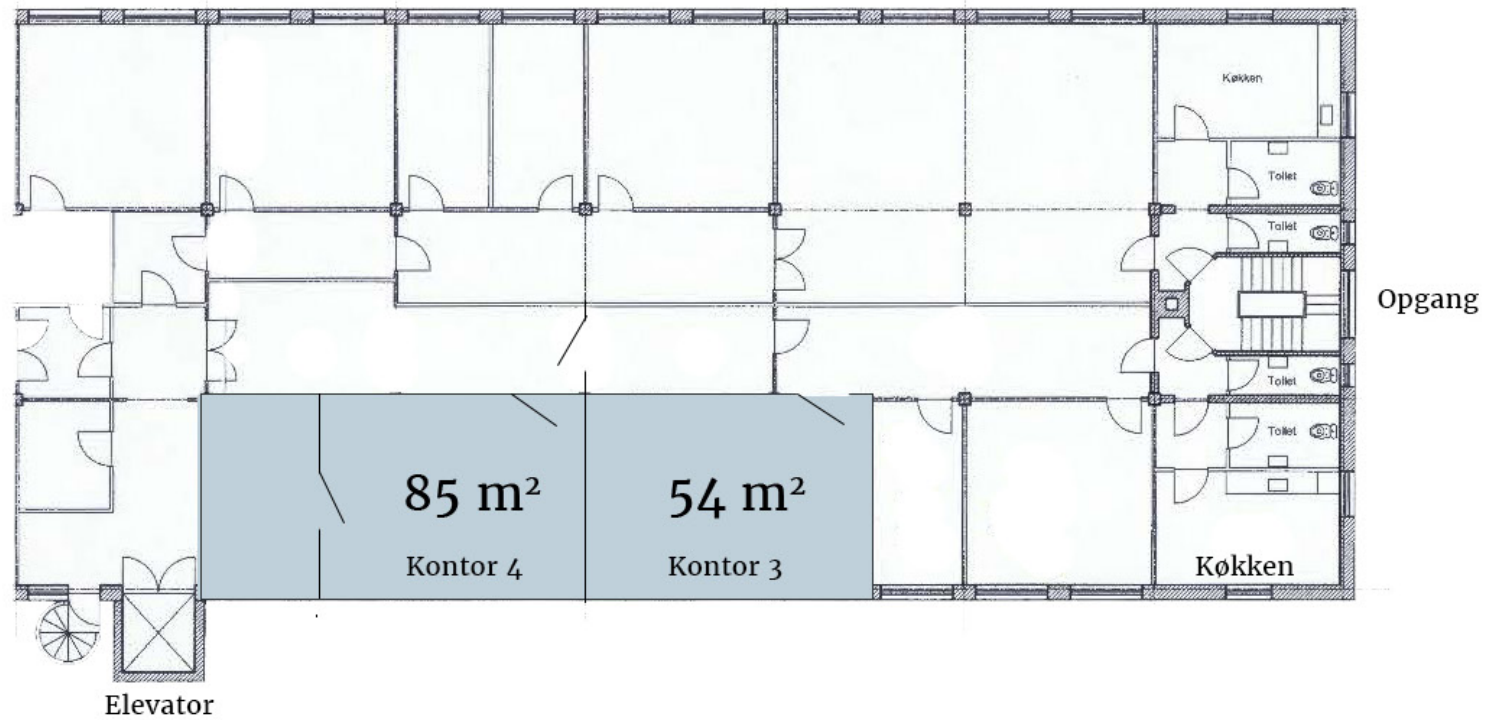
Hvidovrevej 80D 2. sal, 2610 Rødovre

Areal: 139 m²

Månedlig leje: kr. 8.688



ESTATE CONCEPT



Hvidovrevej 80D

Hvidovrevej 80D 2. sal, 2610 Rødovre

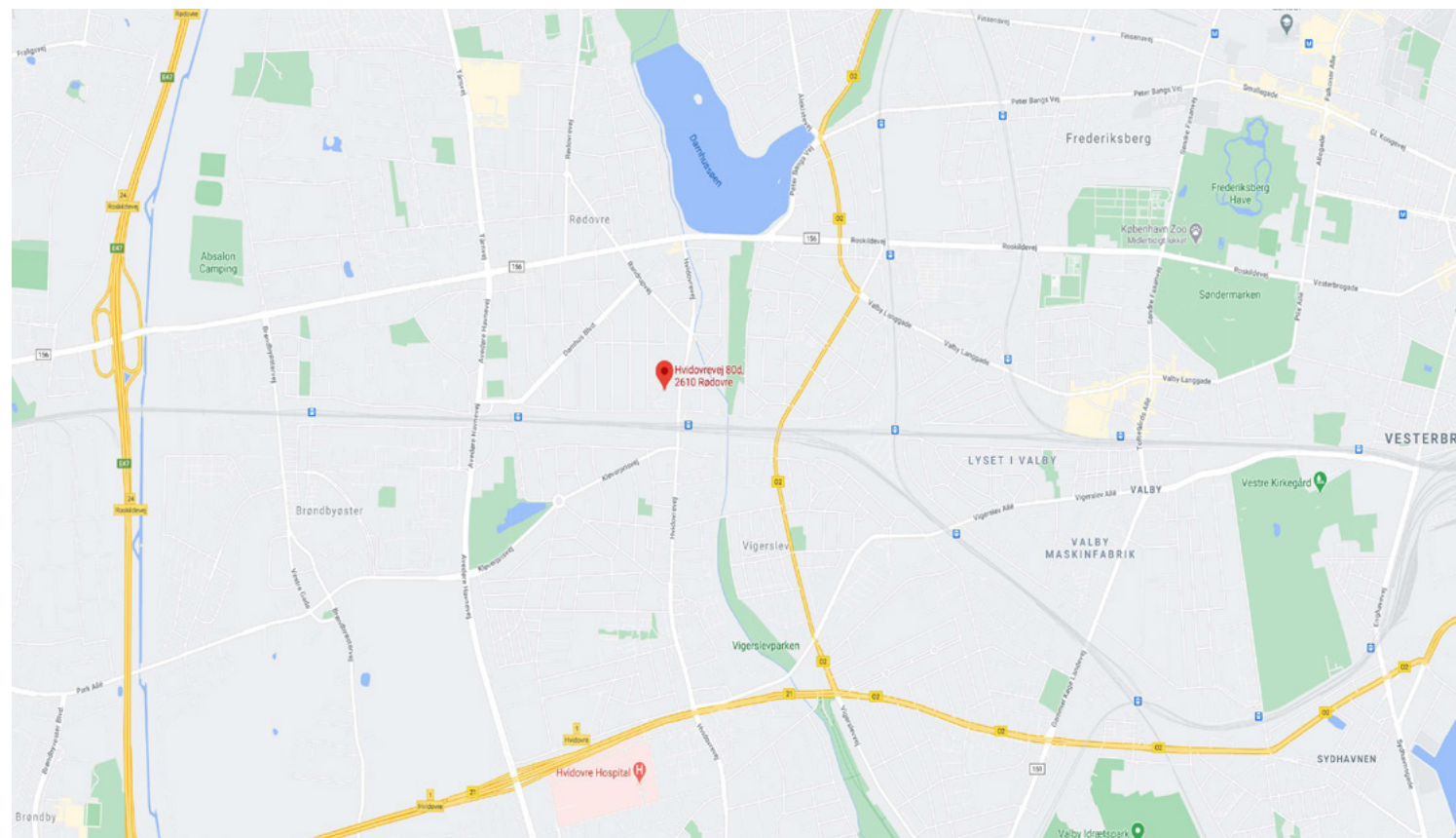
Areal: 139 m²

Månedlig leje: kr. 8.688



ESTATE CONCEPT

Lejemålet ligger tæt på:
Hvidovre C, Roskildevej, Damhussøen,
Gl. Køge Landevej samt motorvej E20/E47.



Hvidovrevej 80D 2. sal, 2610 Rødovre
Areal: 139 m²
Månedlig leje: kr. 8.688



ESTATE CONCEPT

Se film fra ejendommen her:

Arealer:	139 m ²	750 kr. pr. m ² pr. år	104.250 kr. pr. år	8.688 kr. pr. måned
Vandudgifter:		0 kr. pr. m ² pr. år	0 kr. pr. år	0 kr. pr. måned
Varmeudgifter:		132 kr. pr. m ² pr. år	18.396 kr. pr. år	1.533 kr. pr. måned
El:	Er inkluderet i lejen.			
Opsigelighed:	6 måneders gensidig opsigelse.			
Betaling:	Månedsvi forud.			
Depositum:	3 måneders depositum.			
Årlig regulering:	Lejen reguleres med 3 procent pro anno.			
Momspligtig:	Ja.			
Overtagelse:	Istandsats.			
Aflevering:	Istandsats.			
Bemærk:	Køkken og toiletfaciliteter deles med 2 andre kontorer.			
	Kontor 3: 54 m ² . Kontor 4: 85 m ² . Samlet: 139 m ² .			
	Ved leje af ét lokale tillægges 20 procent pr. kvm.			

Er du interesseret i dette unikke lejemål, så kontakt Jacob Lefèvre på telefon +45 28 12 48 88 eller mail jl@estateconcept.dk

Hvidovrevej 80D 2. sal, 2610 Rødovre
 Areal: 139 m²
 Månedlig leje: kr. 8.688

Tlf. +45 28 12 48 88
kontakt@estateconcept.dk
www.estateconcept.dk



ESTATE CONCEPT