


SÆLGES - NØRREBRO:

Erhvervsandel centralt på Nørrebrogade

Reelle butikslokaler til investering med fremlejeret eller til eget brug

5 STARS SALON

Gulf's flower  زهرة الخليج



SE MERE HER



Nørrebrogade 168, st. mf., 2200 København N

Areal: 36 m²

Boligafgift: 4.500,56 kr.

Pris: 795.000 kr.

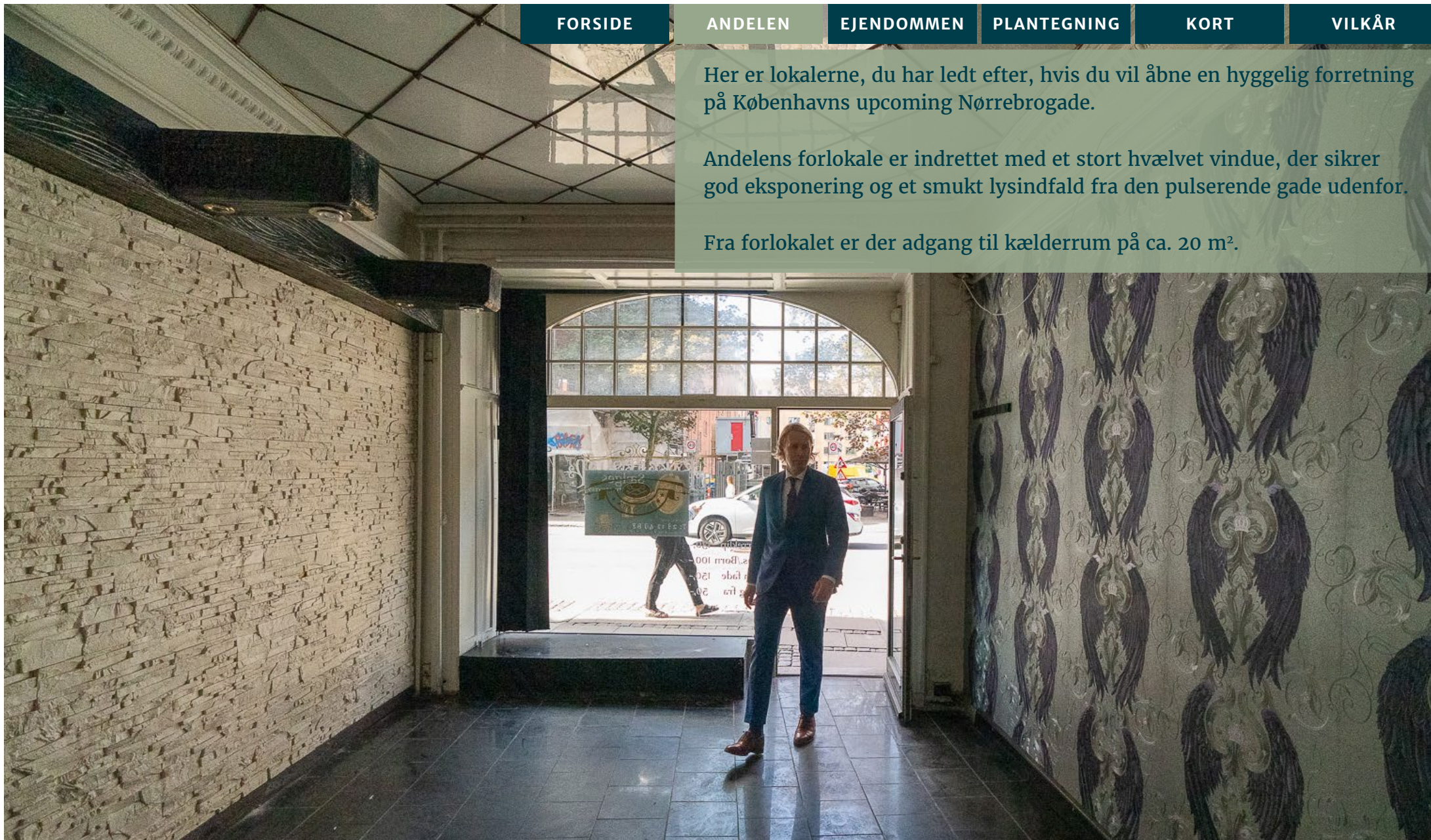


ESTATE CONCEPT

Her er lokalerne, du har ledt efter, hvis du vil åbne en hyggelig forretning på Københavns upcoming Nørrebrogade.

Andelens forlokale er indrettet med et stort hvælvet vindue, der sikrer god eksponering og et smukt lysindfald fra den pulserende gade udenfor.

Fra forlokalet er der adgang til kælderrum på ca. 20 m².



Nørrebrogade 168, st. mf., 2200 København N

Areal: 36 m²

Boligafgift: 4.500,56 kr.

Pris: 795.000 kr.



ESTATE CONCEPT

Andelen fremstår flot med højt til loftet samt bevaret stuk, apotekerloft og mange fine detaljer, der understreger ejendommens klassiske stil.

Andelen kan anvendes til butik, frisør, liberalt erhverv eller kaffebar/ takeaway (koldt køkken).

Med fremlejeretten har du her mulighed for at blive ejendomsinvestor eller udvide en eksisterende ejendomsportefølje.



Nørrebrogade 168, st. mf., 2200 København N

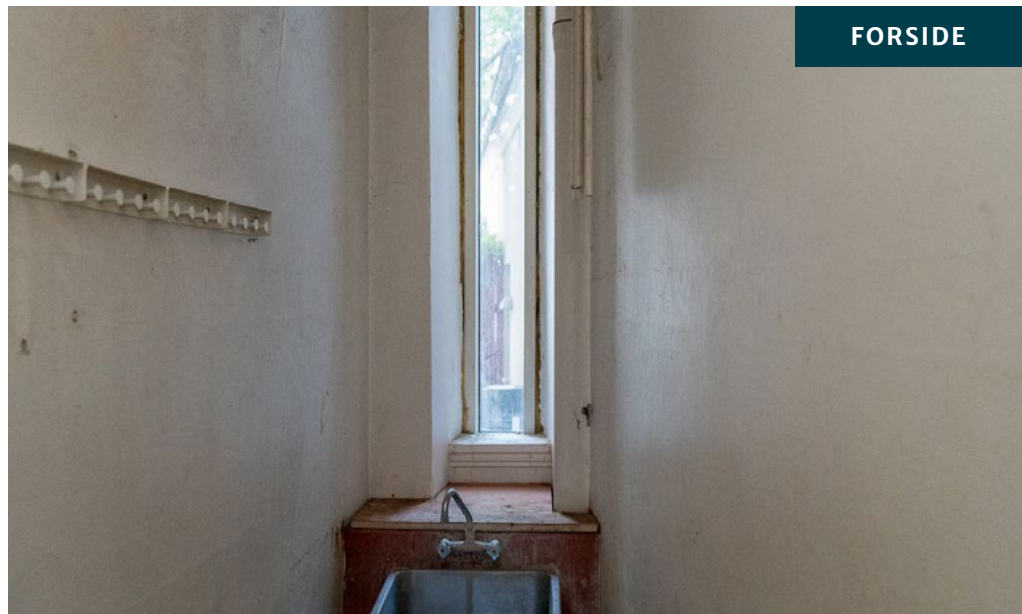
Areal: 36 m²

Boligafgift: 4.500,56 kr.

Pris: 795.000 kr.



ESTATE CONCEPT



Bagerst i erhvervsandelen findes et mindre baglokale med plads til tekøkken.

Nedenfor ses andelens smukke hvælvede vindue og granitfacade.



Nørrebrogade 168, st. mf., 2200 København N

Areal: 36 m²

Boligafgift: 4.500,56 kr.

Pris: 795.000 kr.



ESTATE CONCEPT

Erhvervsandelen er beliggende i klassisk, stilfuld og bevaringsværdig ejendom fra 1902, som ejes af andelsboligforeningen Uranienborg.

Andelen ligger blot 350 meter fra Nørrebros Runddel og er velplaceret på den pulserende Nørrebrogade.

Udover andelen huser de omkringliggende gader mange alsidige forretninger, der sikrer et bredt sammensat publikum.

Nørrebrogade 168, st. mf., 2200 København N

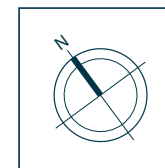
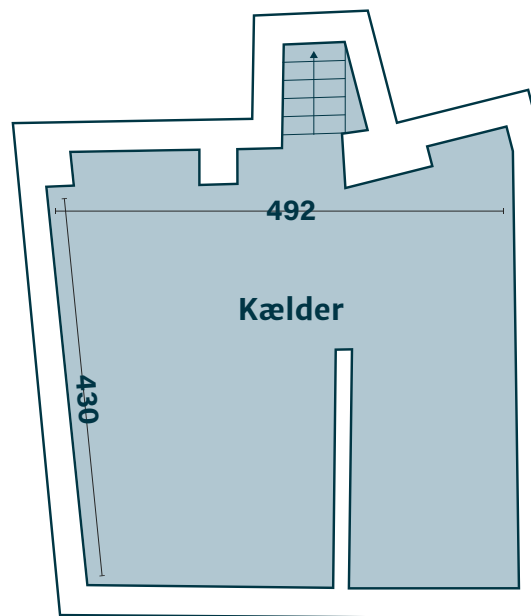
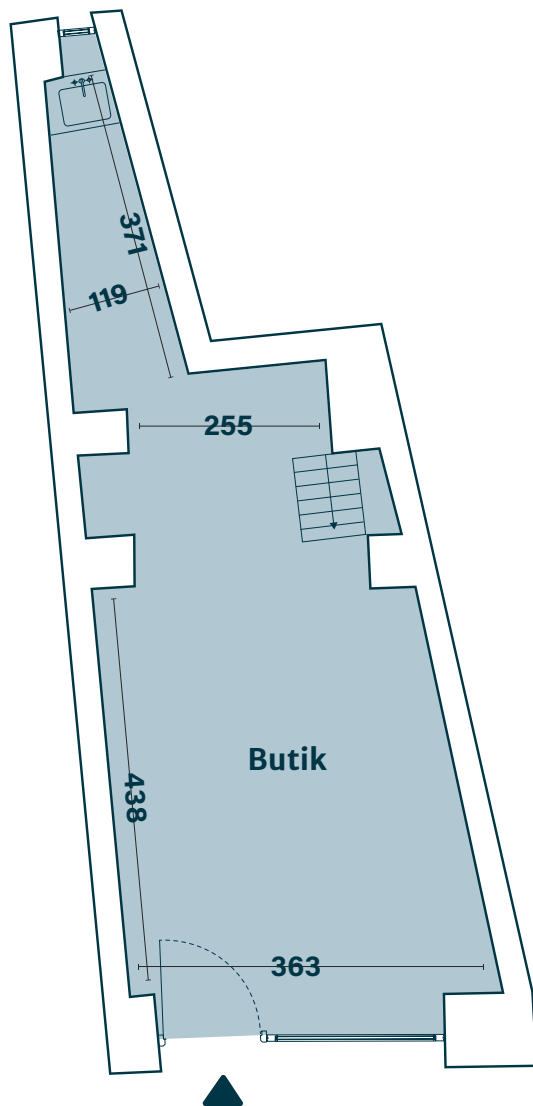
Areal: 36 m²

Boligafgift: 4.500,56 kr.

Pris: 795.000 kr.



ESTATE CONCEPT



* Vejledende plantegninger uden ansvar.

Nørrebrogade 168, st. mf., 2200 København N

Areal: 36 m²

Boligafgift: 4.500,56 kr.

Pris: 795.000 kr.

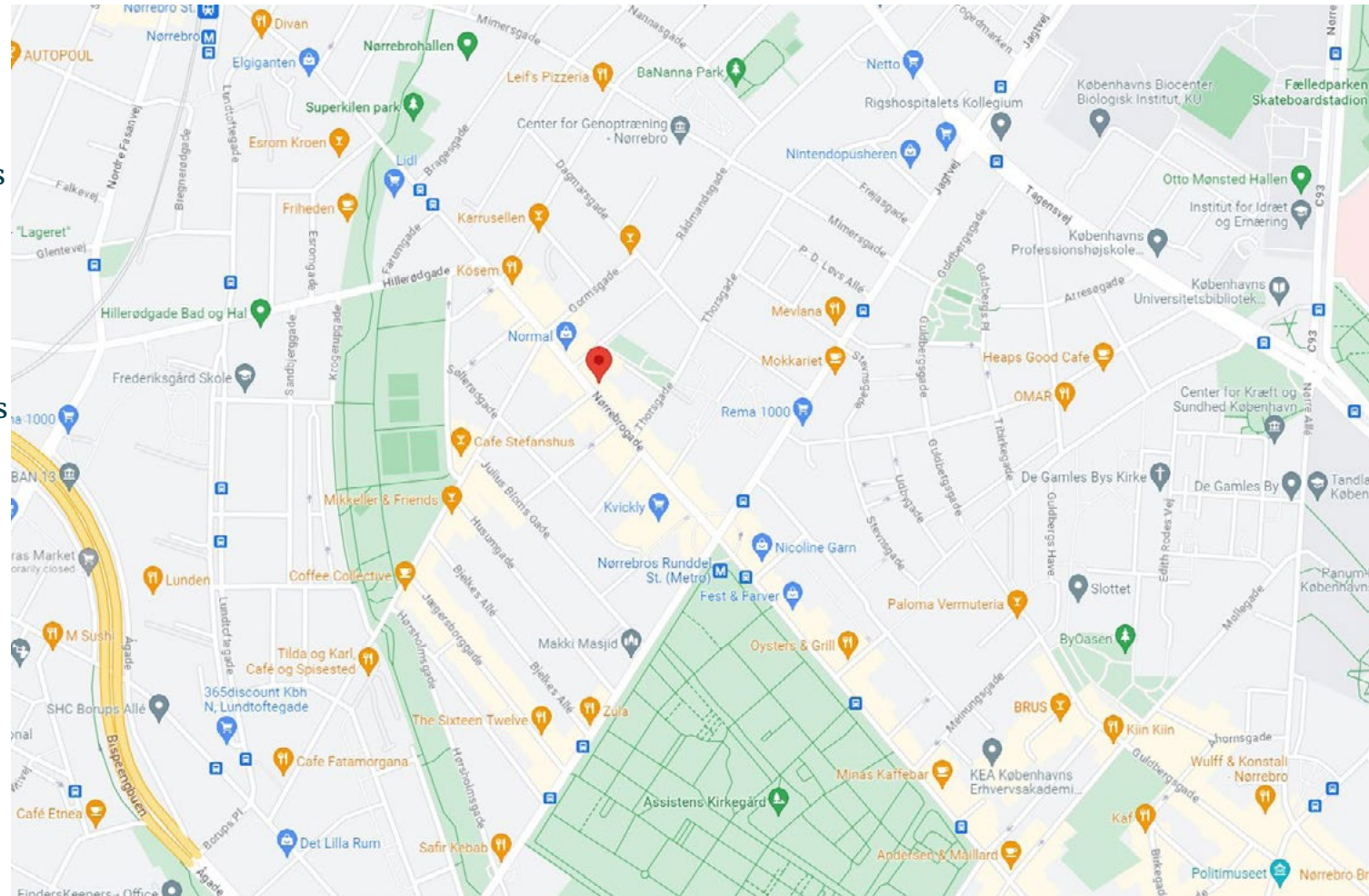


ESTATE CONCEPT

Andelen ligger tæt på:

Det populære butiksmiljø i Stefansgade-kvarteret, Nørrebro Runddel samt mange hyggelige grønne områder såsom Assistens Kirkegård og Nørrebroparken.

Fra døren går flere buslinjer, der hurtigt forbinder området med resten af byen. Derudover er der blot få minutters gang til Nørrebro Station og metroen ved Nørrebro Runddel.



Nørrebrogade 168, st. mf., 2200 København N

Areal: 36 m²

Boligafgift: 4.500,56 kr.

Pris: 795.000 kr.



ESTATE CONCEPT

Se videopræsentation her:



Arealer:	36 m ²		
Boligafgift:	1.500 kr. pr. m ² pr. år	54.007 kr. pr. år	4.500,56 kr. pr. måned
A/C varme:	95,75 kr. pr. m ² pr. år	3.447 kr. pr. år	287,25 kr. pr. måned
A/C vand:	33,33 kr. pr. m ² pr. år	1.200 kr. pr. år	100 kr. pr. måned
Anvendelse:	Butik, frisør, liberalt erhverv eller kaffebar/ takeaway (koldt køkken)		
Salgspris:	795.000 kr		
Betaling:	Kontant		
Fremleje:	Der er fremlejeret		
Overtagelse:	Efter nærmere aftale		
Momspligtig:	Nej		
Forening:	A/B Uranienborg		

Er du interesseret i denne unikke andel, så kontakt Jacob Lefèvre på telefon +45 28 12 48 88 eller mail jl@estateconcept.dk

Nørrebrogade 168, st. mf., 2200 København N
 Areal: 36 m²
 Boligafgift: 4.500,56 kr.
 Pris: 795.000 kr.

Tlf. +45 28 12 48 88
kontakt@estateconcept.dk
www.estateconcept.dk

