

UDLEJES - BALLERUP:

Kontorlokaler med stor synlighed og gode parkeringsmuligheder

Praktisk placerede kontorlokaler i domicilbygning i Ballerup



SE MERE HER



Adresse: Industriparken 16-18
2750 Ballerup
Areal: 438 m²
Månedlig leje: 34.675 kr.



ESTATE CONCEPT

- Ruminddelingen omfatter et stort fælleskontor, to mindre chefkontorer, konferencerum, veludstyret køkken med spise- og møderum, kopirum samt lagerfaciliteter
- Lageret har let adgang gennem dobbeltdøre
- Mulighed for udvidelse af kontorarealet ved hjælp af en foldevæg i et af kontorerne
- Lamelgardiner sikrer godt lysindfald og tilføjer et eksklusivt præg
- Bygningens synlige facade mod en travl vej giver optimal eksponering
- Rigelig parkering er til rådighed foran bygningen.

Adresse: Industriparken 16-18
2750 Ballerup
Areal: 438 m²
Månedlig leje: 34.675 kr.



ESTATE CONCEPT

- Lejemålet indeholder bl.a. rummeligt lagerlokale
- Faciliteter omfatter desuden møderum, spisestue med veludstyret køkken og elegante lamelgardiner.



Adresse: Industriparken 16-18
2750 Ballerup
Areal: 438 m²
Månedlig leje: 34.675 kr.



ESTATE CONCEPT

Velorganiseret og funktionelt konferencelokale. 6 Gulvtæpper i en lys grå farve og indbyggede spotlys i hele lejemålet.



Adresse: Industriparken 16-18
2750 Ballerup
Areal: 438 m²
Månedlig leje: 34.675 kr.



ESTATE CONCEPT

Komplet køkken med alle hvidevarer inkluderet.

Rummeligt og stilfuldt toilet med mørke klinker.



Adresse: Industriparken 16-18
2750 Ballerup
Areal: 438 m²
Månedlig leje: 34.675 kr.

Bygningen, opført i 1983, har gennemgået løbende moderniseringer og udvidelser. Beliggende centralt i et stort og velfungerende industriområde, tilbyder den fremragende synlighed og muligheder for skiltning ud mod Industriparken, som er hovedfærdselsåren i området. Området er karakteriseret ved sin grønne atmosfære og huser flere andre større og mindre virksomheder. Kontakt os gerne for yderligere information om dette unikke lejemål.



Adresse: Industriparken 16-18
2750 Ballerup
Areal: 438 m²
Månedlig leje: 34.675 kr.



ESTATE CONCEPT

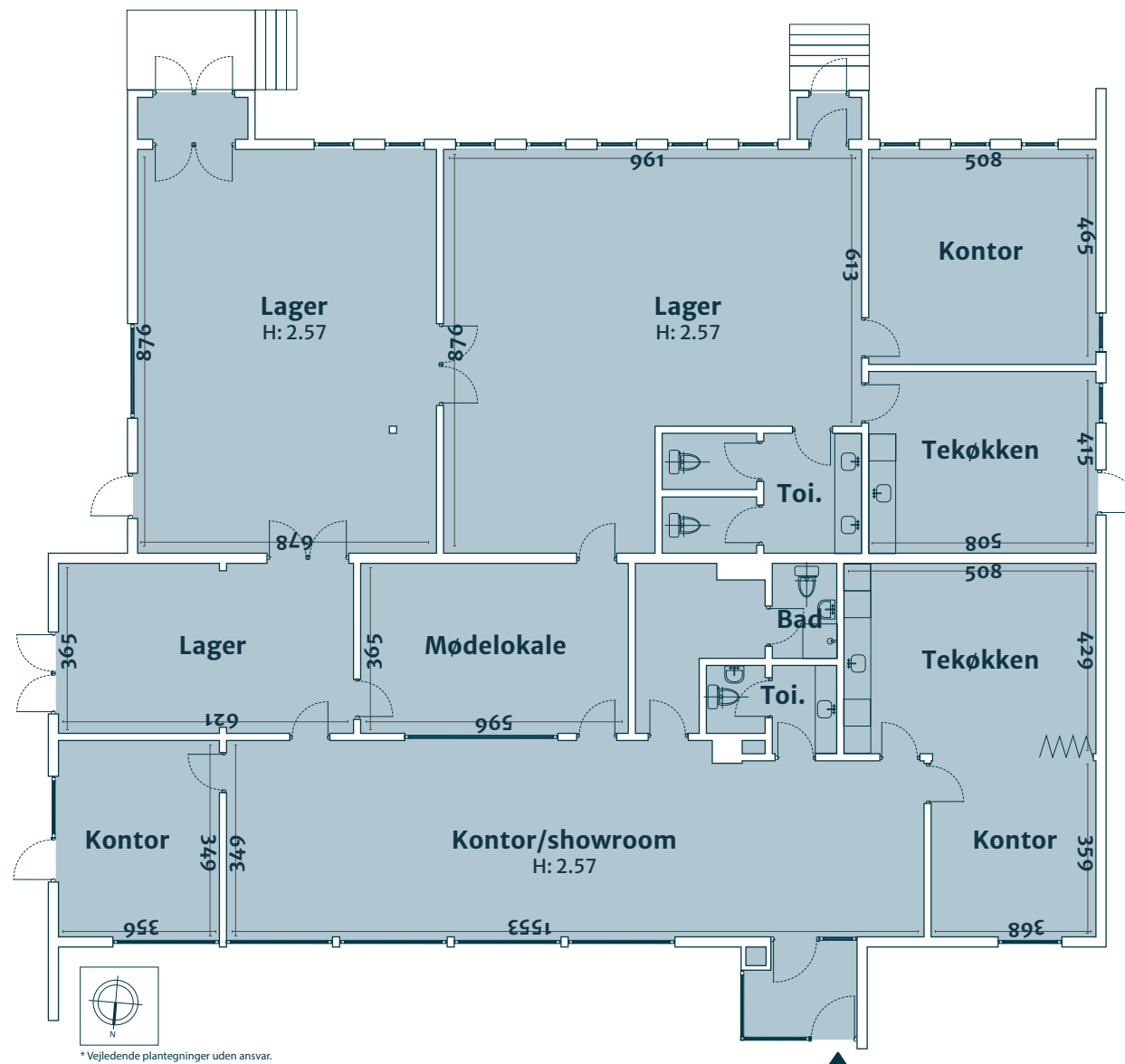
Lejemålet er perfekt beliggende i Ballerup med let til- og frakørsel til hele Københavnsområdet via Motorring 04.



Adresse: Industriparken 16-18
2750 Ballerup
Areal: 438 m²
Månedlig leje: 34.675 kr.



ESTATE CONCEPT



* Vejledende plantegninger uden ansvar.

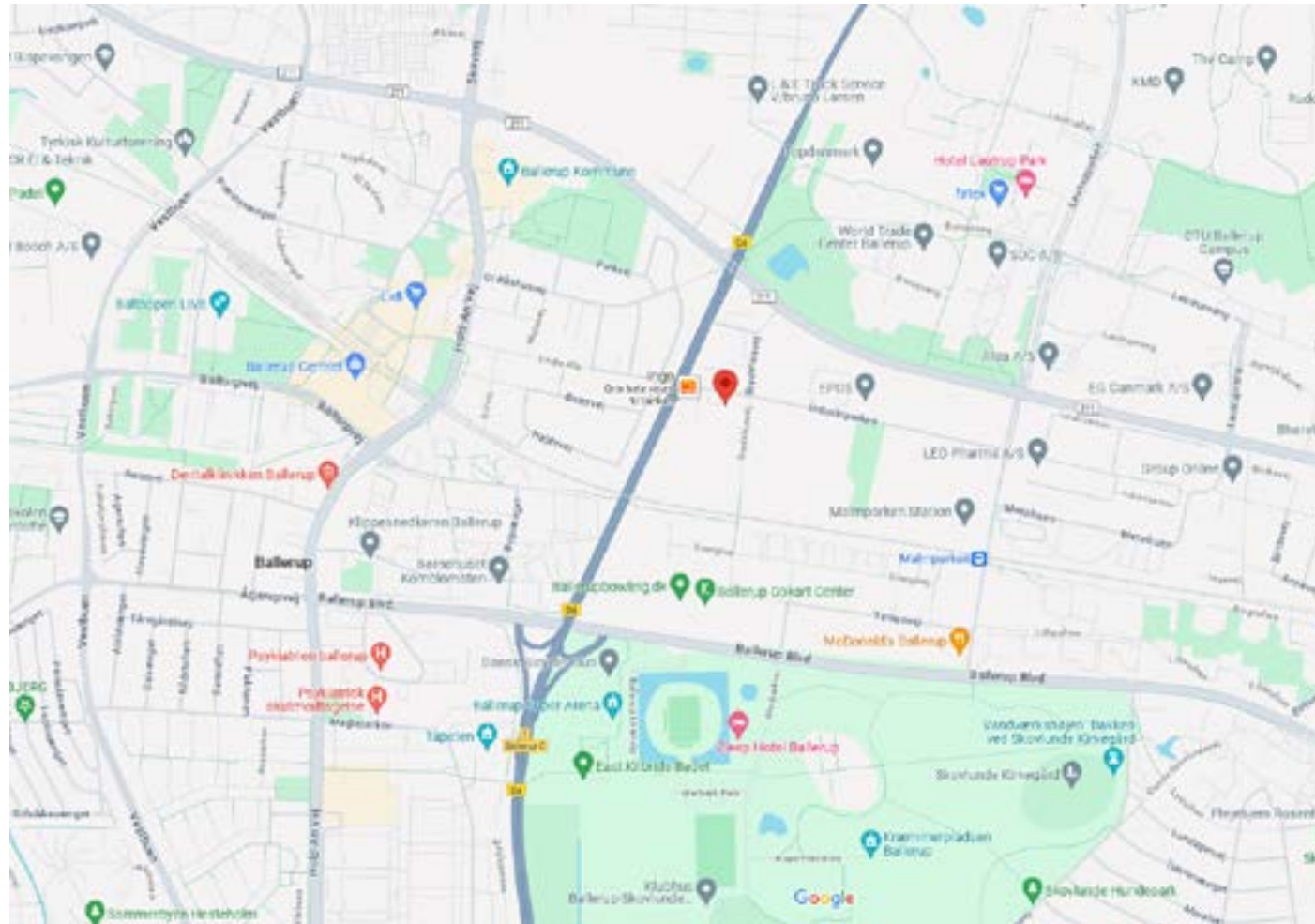
Adresse: Industriparken 16-18
2750 Ballerup
Areal: 438 m²
Månedlig leje: 34.675 kr.



ESTATE CONCEPT

Ejendommen ligger tæt på:

Tæt på Motorring 04 og Motorvej E47 i større, ældre industriområde, som huser flere andre større og mindre erhvervsdrivende.



Adresse: Industriparken 16-18
2750 Ballerup
Areal: 438 m²
Månedlig leje: 34.675 kr.



ESTATE CONCEPT

Se film fra ejendommen her



Er du interesseret i dette unikke lejemål, så kontakt Jacob Lefèvre

Telefon: +45 28 12 48 88
Mail: jl@estateconcept.dk

Adresse: Industriparken 16-18
2750 Ballerup
Areal: 438 m²
Månedlig leje: 34.675 kr.

Tlf. +45 28 12 48 88
kontakt@estateconcept.dk
www.estateconcept.dk

Arealer:	438 m ²	950 kr. pr. m ² pr. år	416.100 kr. pr. år	34.675 kr. pr. måned
A/C varme:			14.442 kr. pr. år	1.204 kr. pr. måned
El:			26.700 kr. pr. år	2.225 kr. pr. måned
Anvendelse:	Kontor og lager			
Afståelse:	Nej			
Fremleje:	Nej			
Opsigelse:	2 års uopsigelse fra Udlejer og 1 års uopsigelse fra Lejers side			
	Herefter 6 mdr. til udgangen af en måned			
Betaling:	Månedsvi forud			
Depositum:	6 måneders leje			
Årlig regulering:	NPI minimum 3,0 procent årligt			
Momspligtig:	Ja			
Overtagelse:	Efter nærmere aftale			
Aflevering:	Efter nærmere aftale			